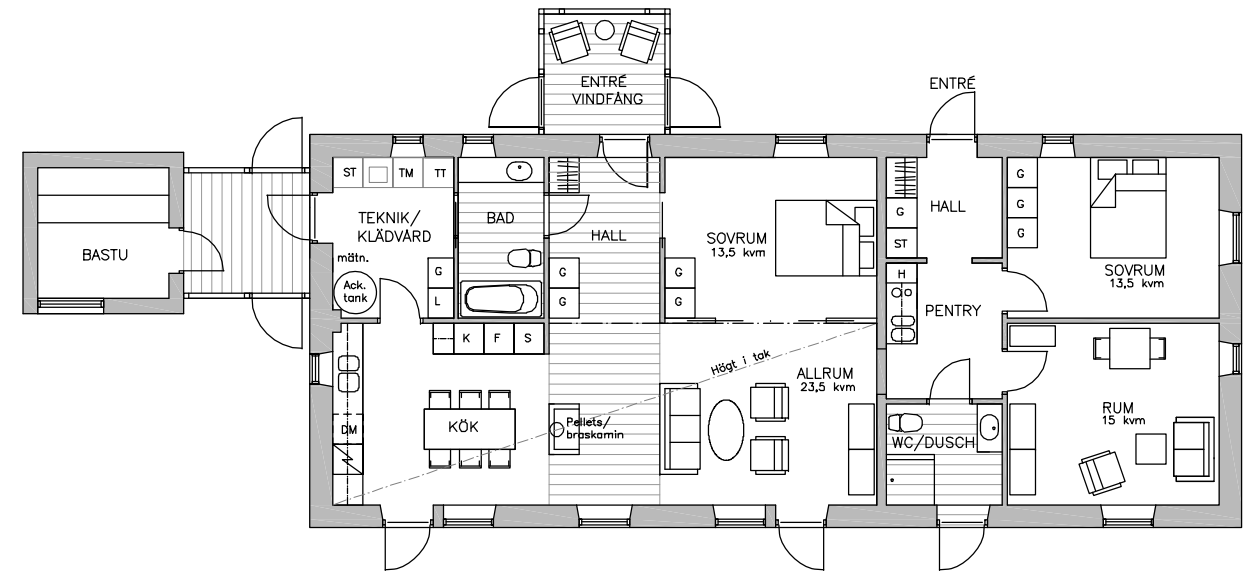


Flygperspektiv över enplanshuset.  
Komplementbyggnader bildar gårdsrum med  
skyddade platser för utevistelse.

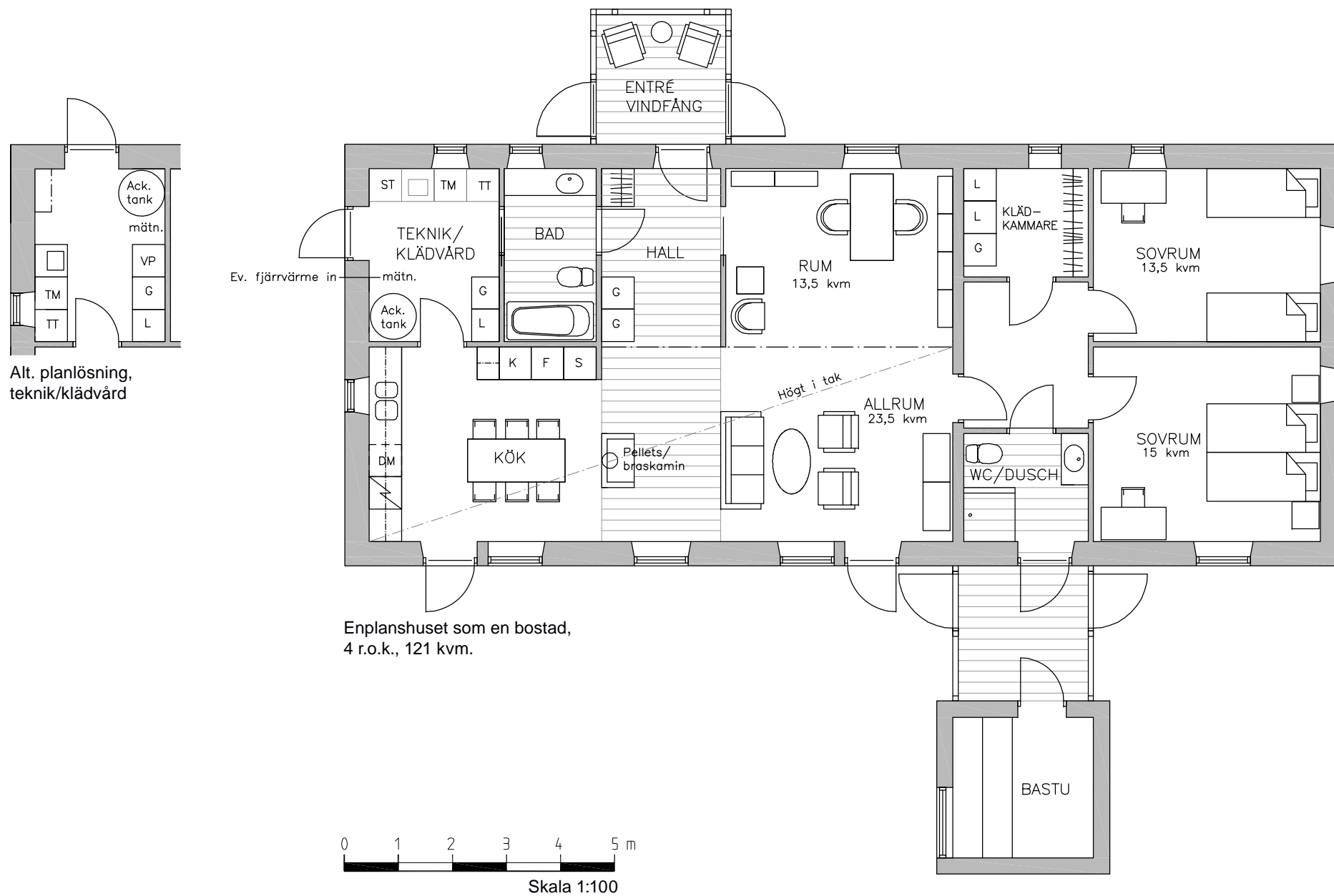
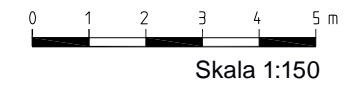
## VILLA FINLAND

Suomen kulttuurirahasto och Fiskars Fastigheter småhusprojekt

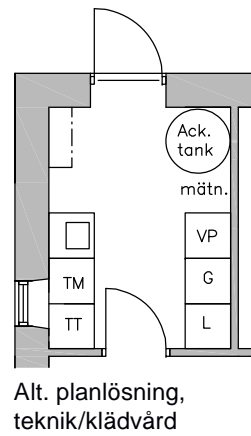
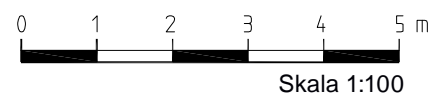
**efem arkitektkontor**  
www.efemarkitektkontor.se



Enplanshuset som två bostäder,  
76 resp. 46 kvm.

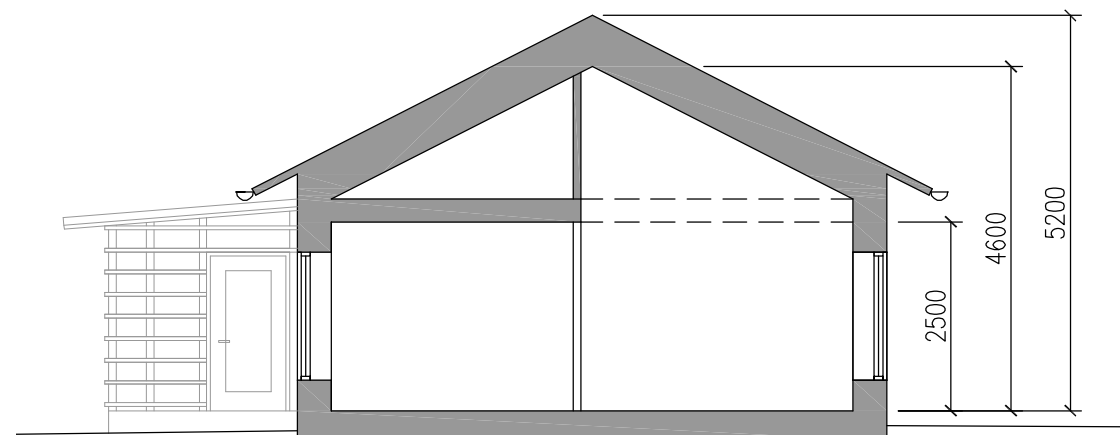


Enplanshuset som en bostad,  
4 r.o.k., 121 kvm.

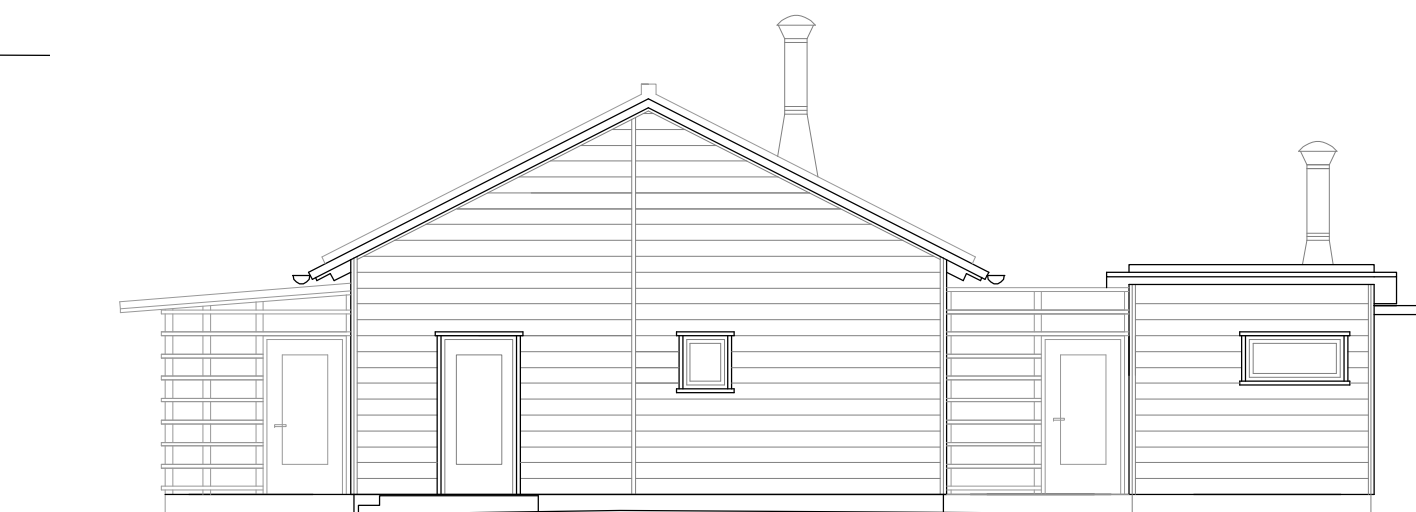




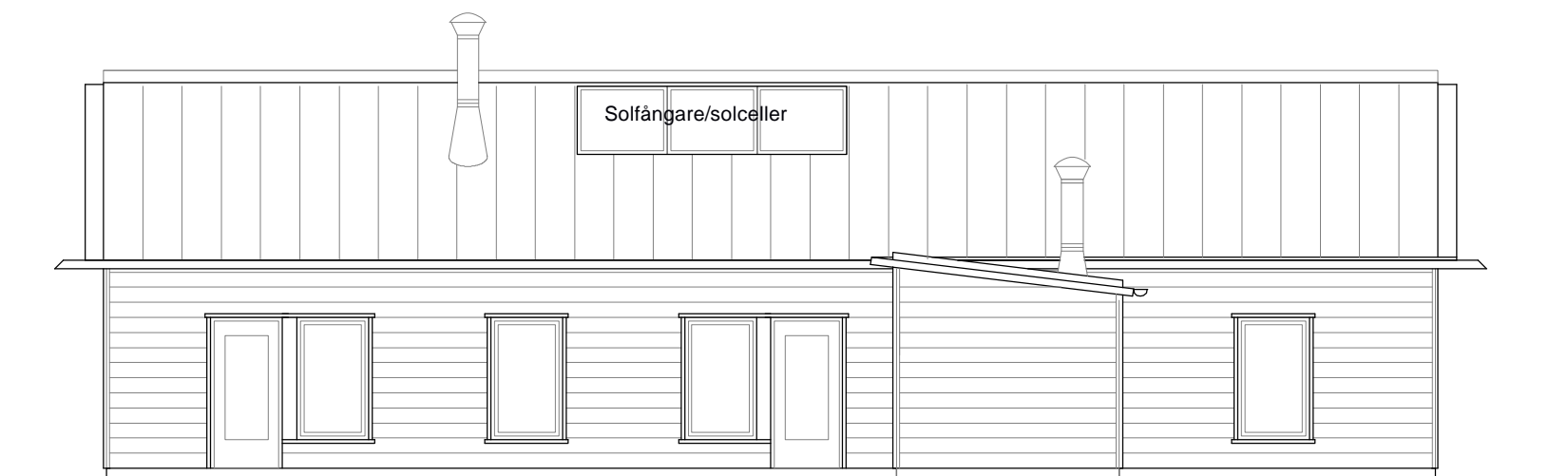
Entréfasad



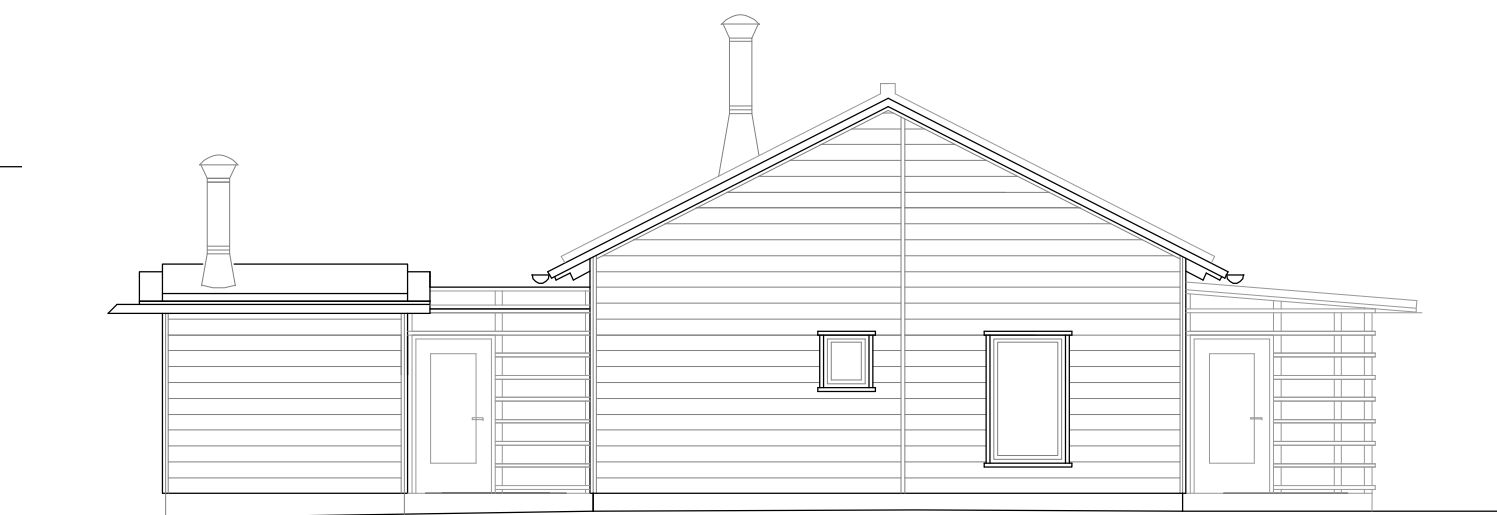
Sektion



Gavelfasad 1



Trädgårdsfasad



Gavelfasad 2



Skala 1:100

# VILLA FINLAND

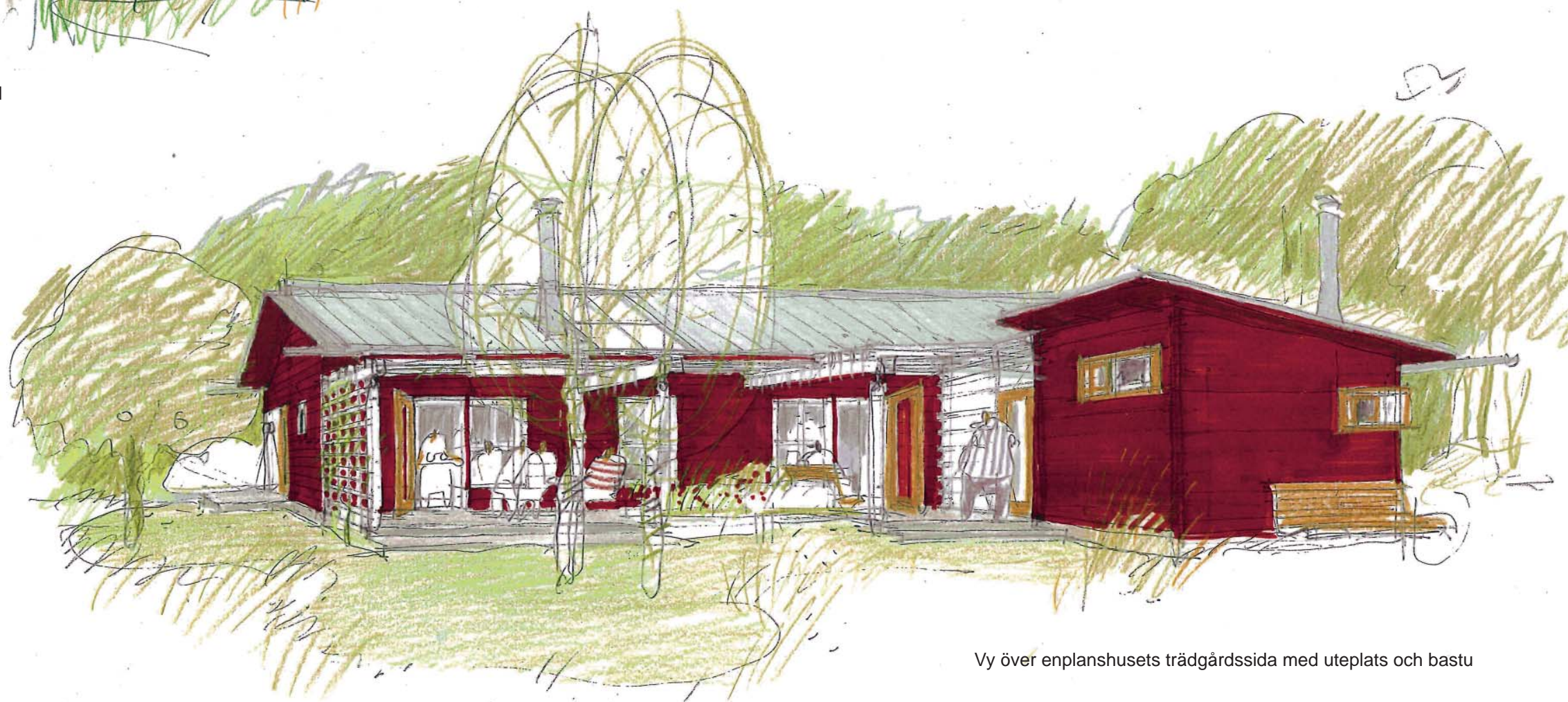
Enplanshuset, fasader och sektion

Suomen kulttuurirahasto och Fiskars Fastigheter småhusprojekt

**efem arkitektkontor**  
www.efemarkitektkontor.se



Vy från uteplats mot bastun. Träribbor som solskydd



Vy över enplanshusets trädgårdssida med uteplats och bastu

## VILLA FINLAND

Exteriörbilder

Suomen kulttuurirahasto och Fiskars Fastigheter småhusprojekt

**efem arkitektkontor**  
www.efemarkitektkontor.se



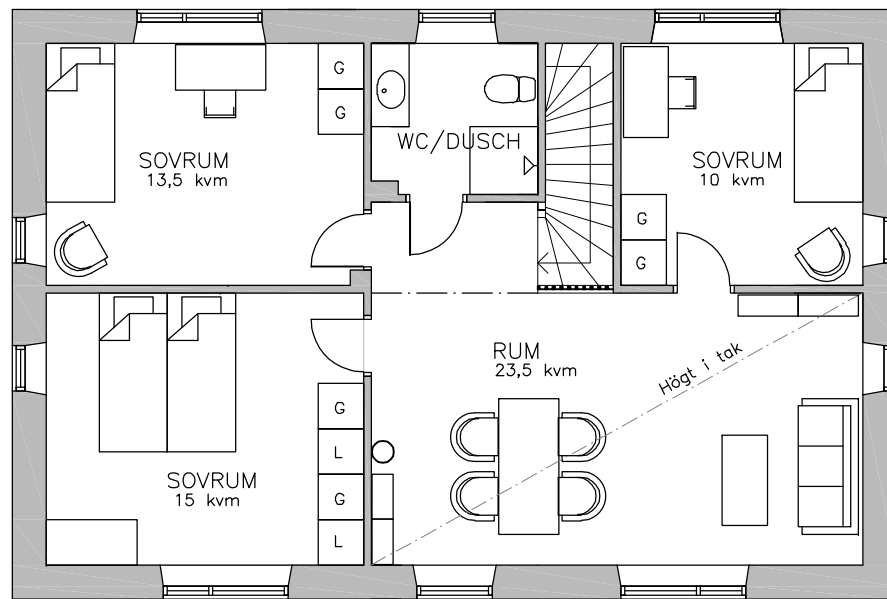
Perspektiv med alternativ placering av kamin. Vardagsrummet sett från köket. Utgång till trädgården till höger.

# VILLA FINLAND

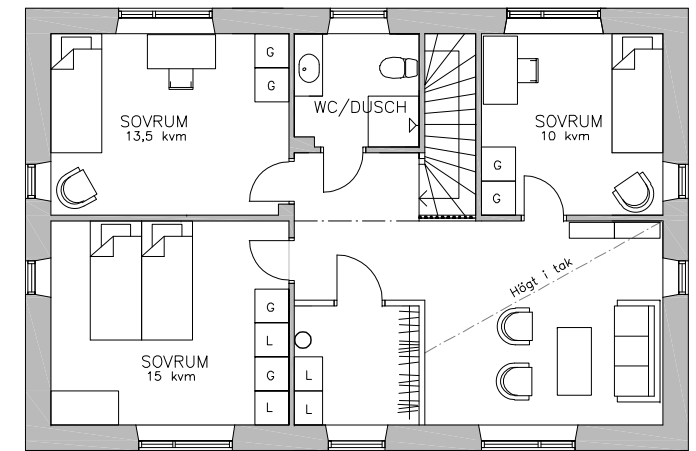
Interiörbild

Suomen kulttuurirahasto och Fiskars Fastigheter småhusprojekt

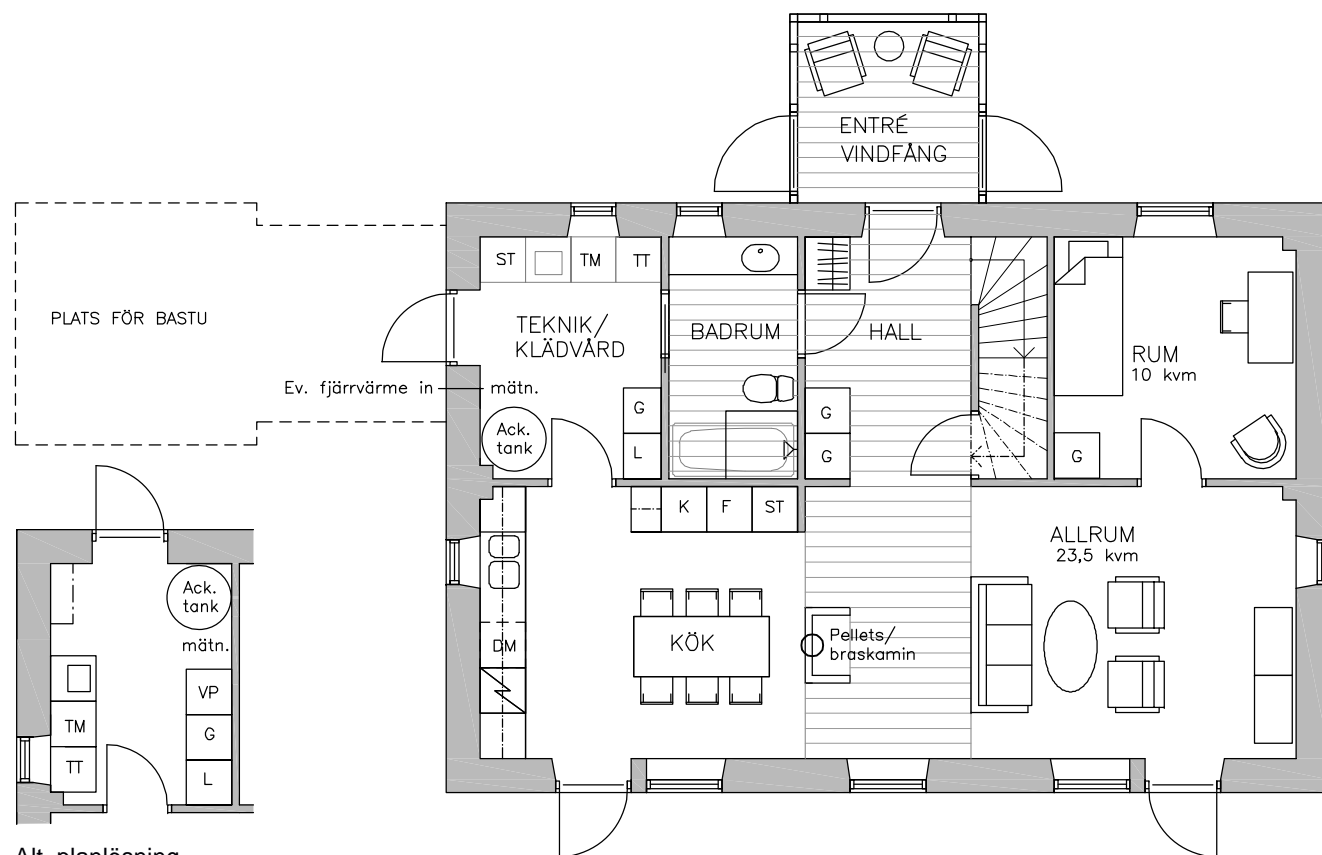
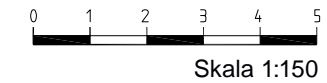
**efem arkitektkontor**  
www.efemarkitektkontor.se



Övre plan, 76 kvm

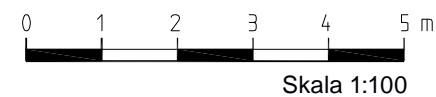


Övre plan, alt. med klädskammare



Nedre plan, 76 kvm

Alt. planlösning teknik/klädvärd



Utblick mot vindfånget

# VILLA FINLAND

Tvåplanshuset, planer

Suomen kulttuurirahasto och Fiskars Fastigheter småhusprojekt

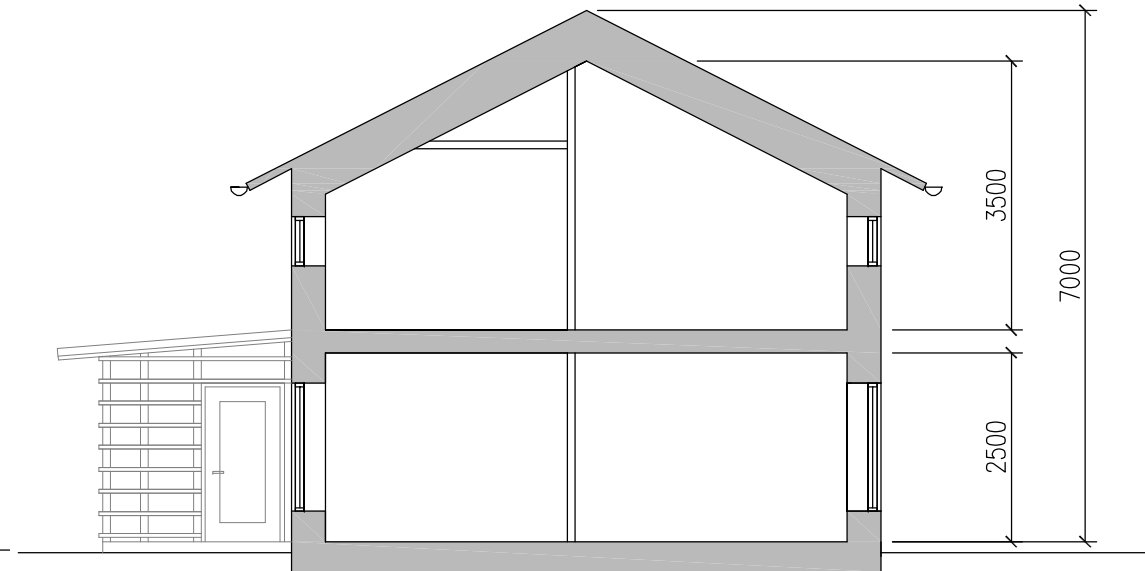
**efem arkitektkontor**  
www.efemarkitektkontor.se



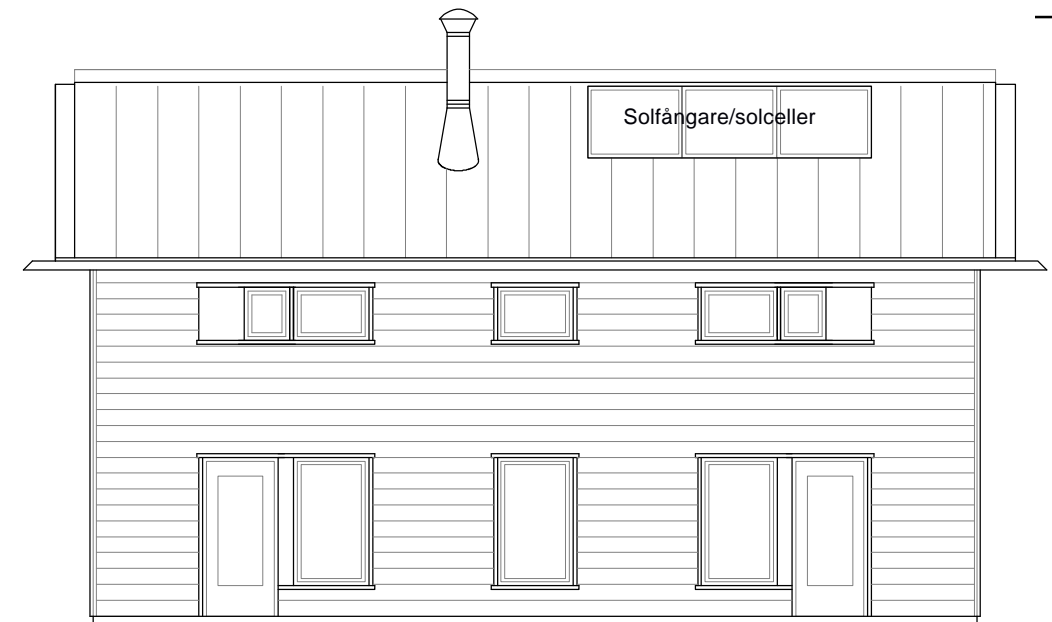
Entréfasad



Gavelfasad 1



Sektion



Trädgårdsfasad



Gavelfasad 2



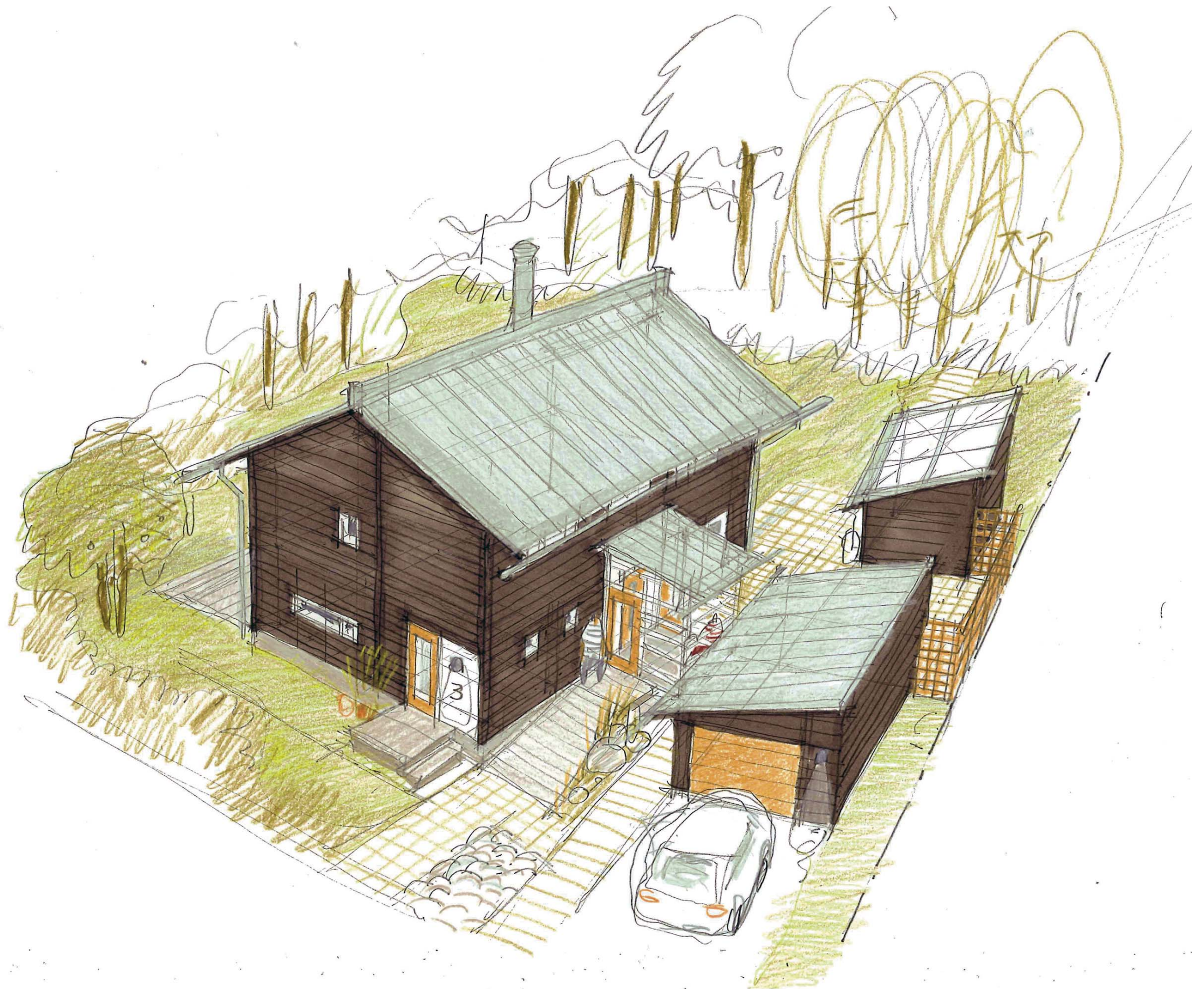
Skala 1:100

# VILLA FINLAND

Tvåplanshuset, fasader och sektion

Suomen kulttuurirahasto och Fiskars Fastigheter småhusprojekt

**efem arkitektkontor**  
www.efemarkitektkontor.se



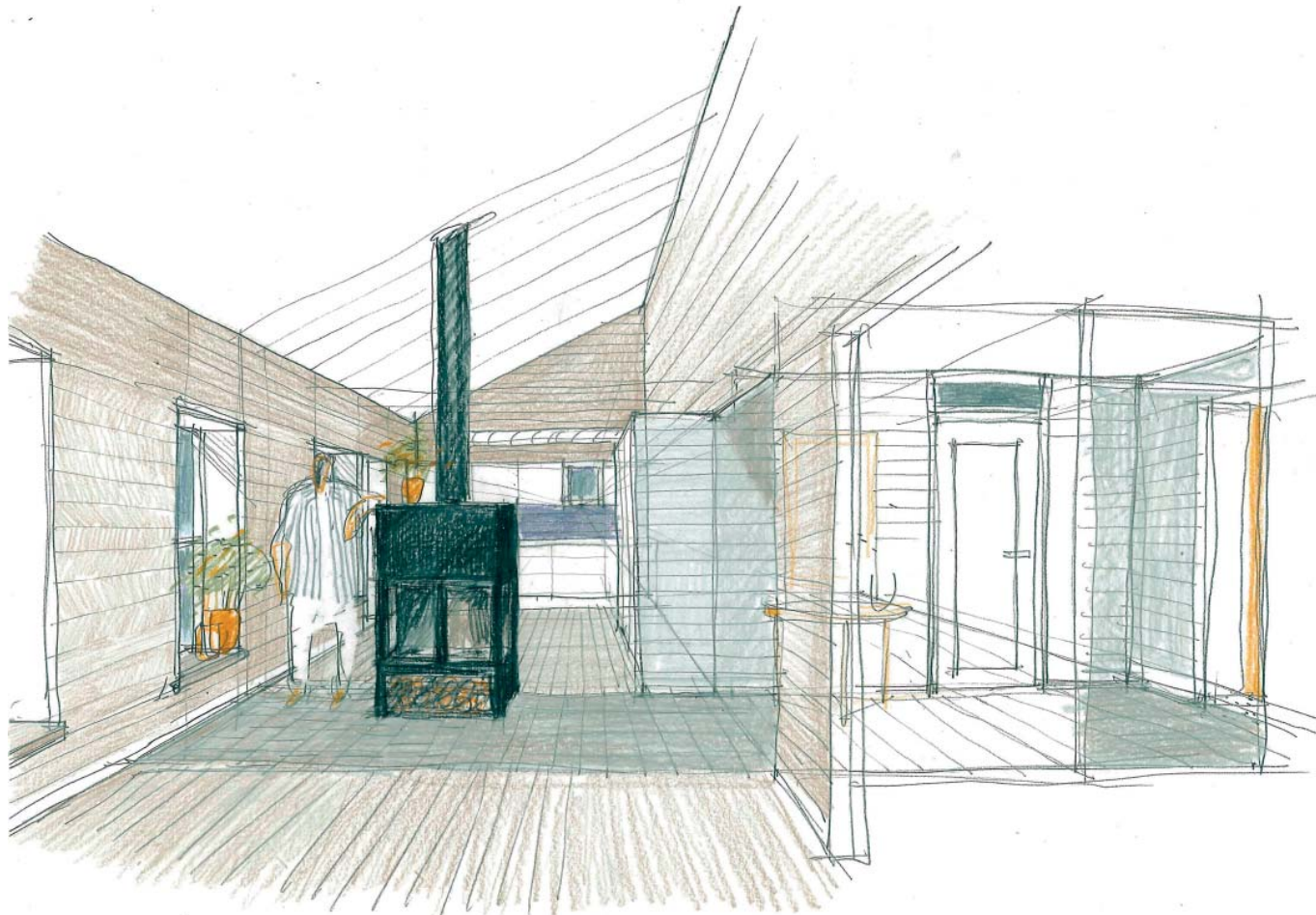
# VILLA FINLAND

Tvåplanshuset, illustration

Suomen kulttuurirahasto och Fiskars Fastigheter småhusprojekt

**efem arkitektkontor**  
www.efemarkitektkontor.se





Köket sett från vardagsrummet



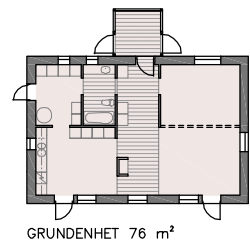
Sprängskiss längs med huset - kök och vardagsrum i ett

# VILLA FINLAND

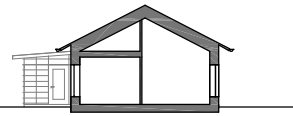
Interiörbilder

Suomen kulttuurirahasto och Fiskars Fastigheter småhusprojekt

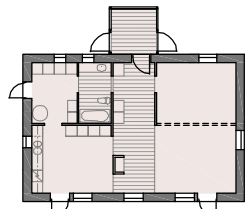
**efem arkitektkontor**  
www.efemarkitektkontor.se



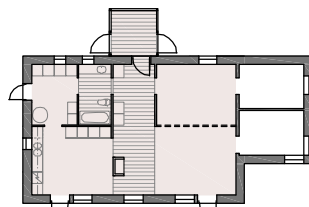
GRUNDENHET 76 m<sup>2</sup>



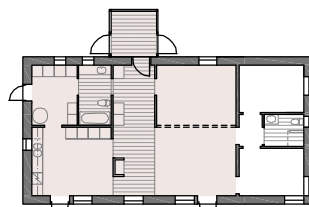
1 plan



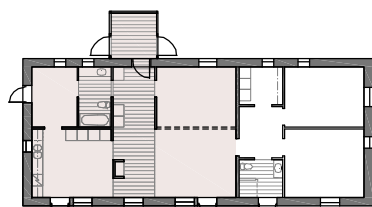
1A 2 R.O.K. 76 m<sup>2</sup>



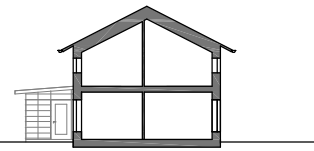
1B 4 R.O.K. 92 m<sup>2</sup>



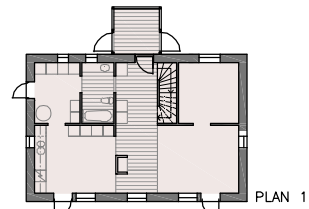
1C 4 R.O.K. 99 m<sup>2</sup>



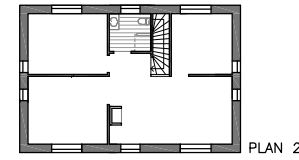
1D 4 R.O.K. 121 m<sup>2</sup>



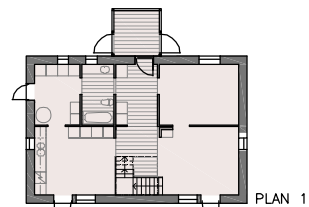
2 plan



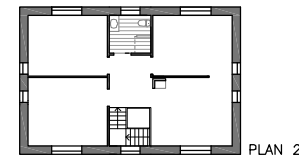
2A 6 r.o.k. 152 m<sup>2</sup>



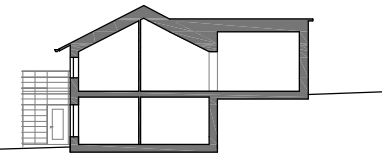
PLAN 2



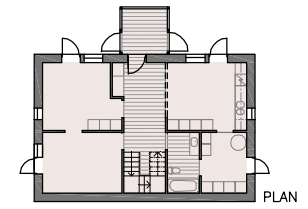
2B 6 r.o.k. 152 m<sup>2</sup>



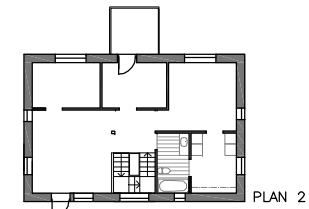
PLAN 2



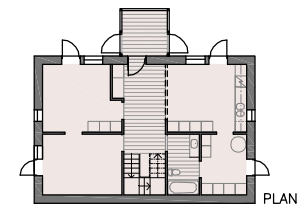
Slutningshus



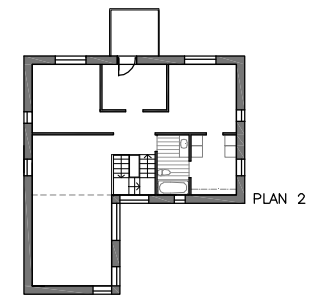
3A 6 r.o.k. 152 m<sup>2</sup>



PLAN 2



3B 6 r.o.k. 171 m<sup>2</sup>

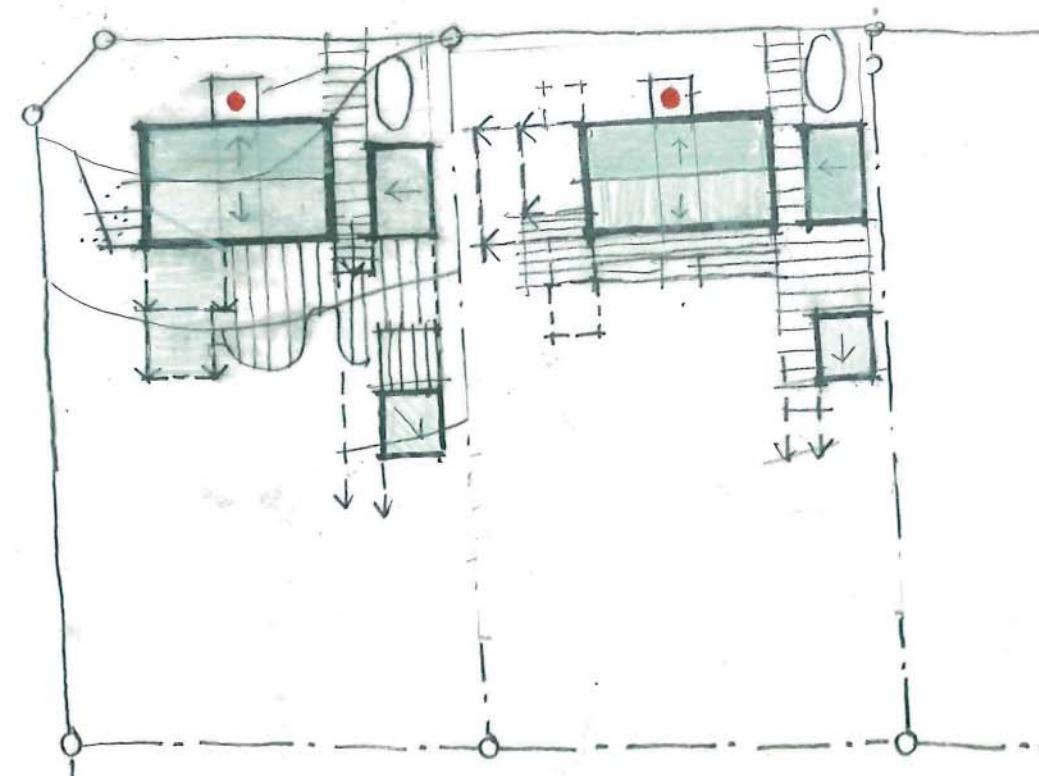
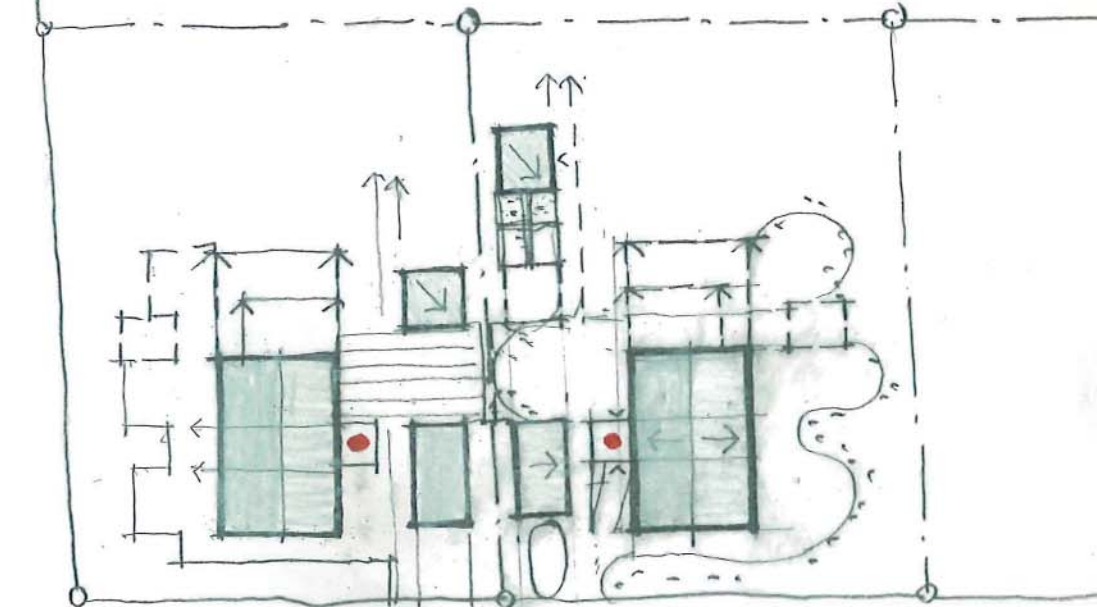
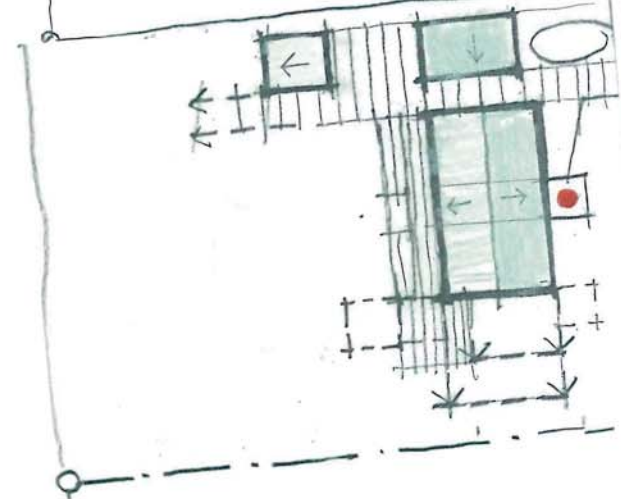
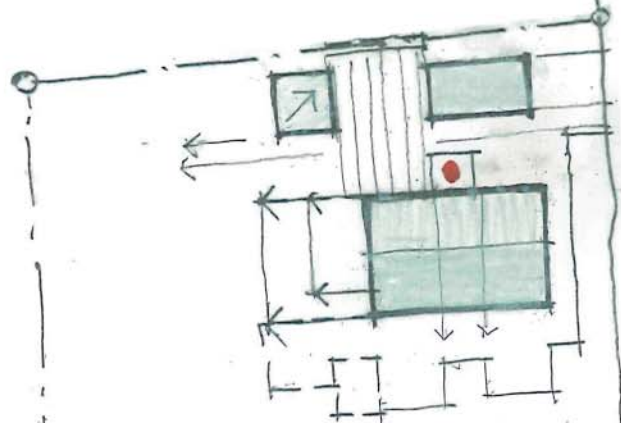
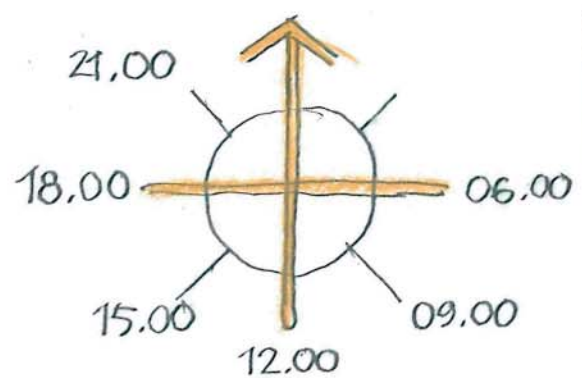


PLAN 2

Variationsmöjligheter utifrån samma grundenhets (markerad med färg).  
Skala 1:400

1 A-D: enplanshuset utbyggt resp. utbyggt i tre varianter  
2 A-B: tvåplanshuset med alternativ för placering av trappa  
3 A-B: slutningshuset utbyggt resp. utbyggt i den övre våningen

De hustyper som presenteras här motsvarar 1D (enplanshuset) resp.  
2A (tvåplanshuset).



Princip för placering och orientering av husen beroende på väderstreck och tomtens relation till gata/väg.

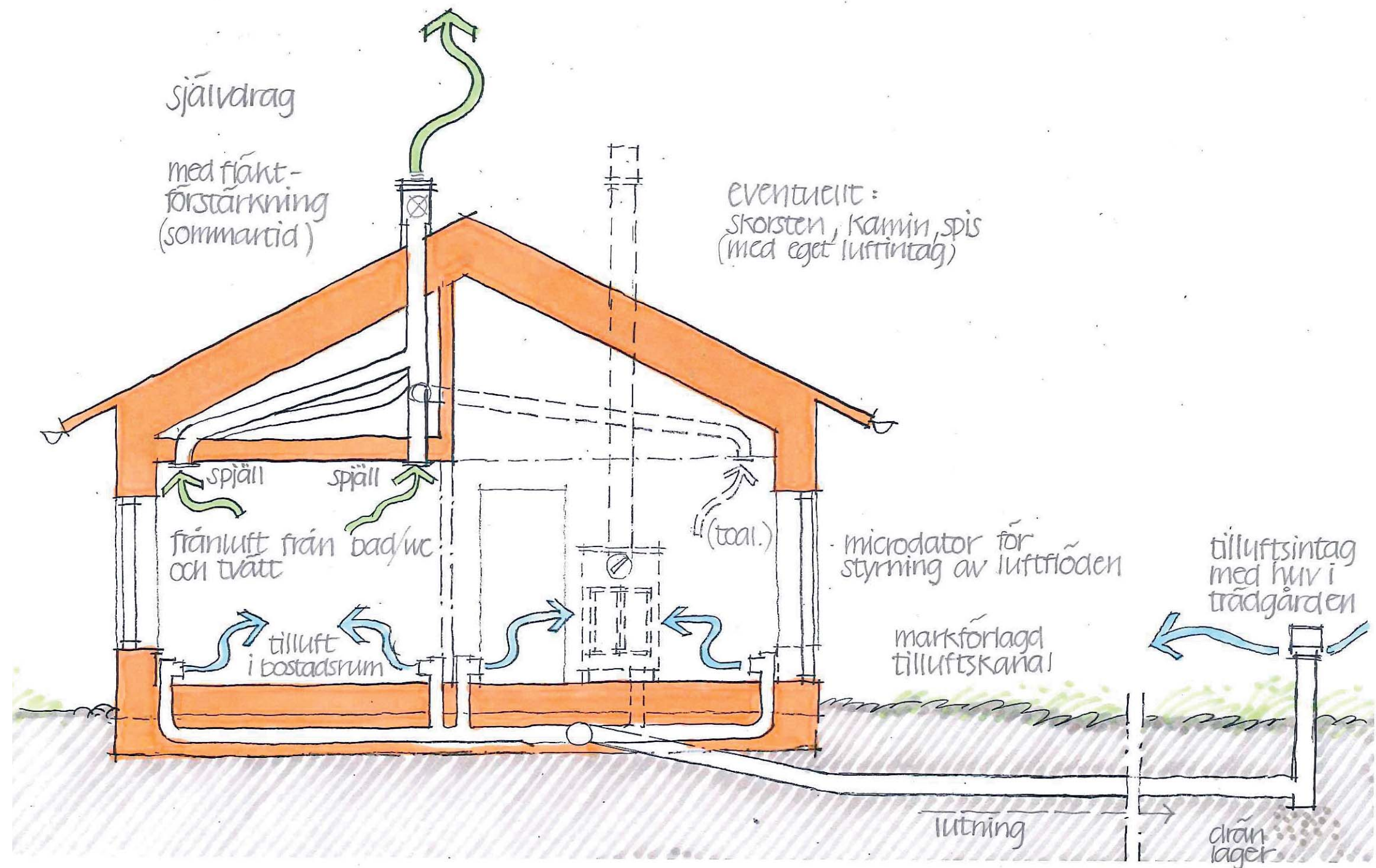
Skala 1:500

# VILLA FINLAND

Principskiss, husets placering på tomt

Suomen kulttuurirahasto och Fiskars Fastigheter småhusprojekt

**efem arkitektkontor**  
www.efemarkitektkontor.se



Huset har behovsstyrd och årstidsanpassad ventilation. De termiska krafterna (självdraget) räcker till på vintern för att skapa det luftombyte som krävs enligt normerna. När utomhustemperaturen går över +9 grader Celsius startar en liten fläkt som förstärker lufrörelsen. Tilluften tas in genom rör som är nedgrävda i marken. Det gör att tilluften är svalare på sommaren och varmare på vintern än om man tar in den direkt genom t ex vägg- eller fönsterventiler.

För mer information om husets tekniska system, se tillhörande beskrivning.

## VILLA FINLAND

Principsektion, ventilation

Suomen kulttuurirahasto och Fiskars Fastigheter småhusprojekt

**efem arkitektkontor**  
www.efemarkitektkontor.se